

# Instrukcja dla Użytkowników Mapy Publicznej

Wersja dokumentu 1.00

Data dokumentu 04-12-2020

## Spis treści

Instrukcja dla Użytkowników Mapy Publicznej .....	1
1 Moduł mapy warunków drogowych .....	4
2 Warstwy danych dostępne na mapie .....	5
2.1 Zdarzenia drogowe .....	6
2.2 MOPy .....	9
2.3 Przejścia graniczne .....	10
2.4 Miejsca poboru opłat .....	11
2.5 Węzły drogowe .....	13
2.6 Punkty kamerowe .....	15
2.7 Warunki zimowe .....	17
2.8 Punkty pikietażowe .....	19
3 Legenda .....	21

## Spis ilustracji

Rysunek 1 Przyciski nawigacyjne mapy.....	4
Rysunek 2 Skala mapy.....	4
Rysunek 3 Mapa utrudnień .....	5
Rysunek 4 Szczegółowe informacje o MOP .....	9
Rysunek 5 szczegółowe informacje o przejściu granicznym .....	10
Rysunek 6 Miejsca poboru opłat .....	11
Rysunek 7 Szczegóły miejsca poboru opłat.....	12
Rysunek 8 Węzły drogowe .....	13
Rysunek 9 Szczegóły węzła drogowego .....	14
Rysunek 10 Punkty kamerowe.....	15
Rysunek 11 Szczegóły punktu kamerowego .....	16
Rysunek 12 Ujęcie z kamery .....	16
Rysunek 13 Warunki drogowe .....	17
Rysunek 14 Szczegóły warunków drogowych .....	18
Rysunek 15 Punkty pikietażu .....	19
Rysunek 16 Podświetlony punkt pikietażu .....	20
Rysunek 17 Ikona legendy.....	21
Rysunek 18 Legenda mapy .....	21

# 1 Moduł mapy warunków drogowych

Moduł mapy warunków drogowych jest częścią serwisu dla kierowców. Jego celem jest prezentowanie użytkownikom aktualnych utrudnień na drogach na podstawie informacji dostarczonej przez GDDKiA.

Poruszanie się po mapie

Użytkownik może przesuwać mapę poprzez jej przeciąganie kursorem myszy. W lewym górnym rogu mapy widoczne są przyciski pozwalające na nawigację na mapie (Rysunek 1). Przycisk „+” zwiększa powiększenie mapy, przycisk „-” zmniejsza powiększenie mapy, przycisk „🏠” pozwala wrócić do domyślnych ustawień położenia mapy. Przycisk „↻” pozwala na przełączenie aplikacji w tryb pełnoekranowy. Po jego uruchomieniu na miejscu tego przycisku pojawia się przycisk „x” umożliwiający wyłączenie trybu pełnoekranowego aplikacji.



**Rysunek 1 Przyciski nawigacyjne mapy**

W prawym dolnym rogu mapy znajduje się informacja o skali mapy (Rysunek 2).



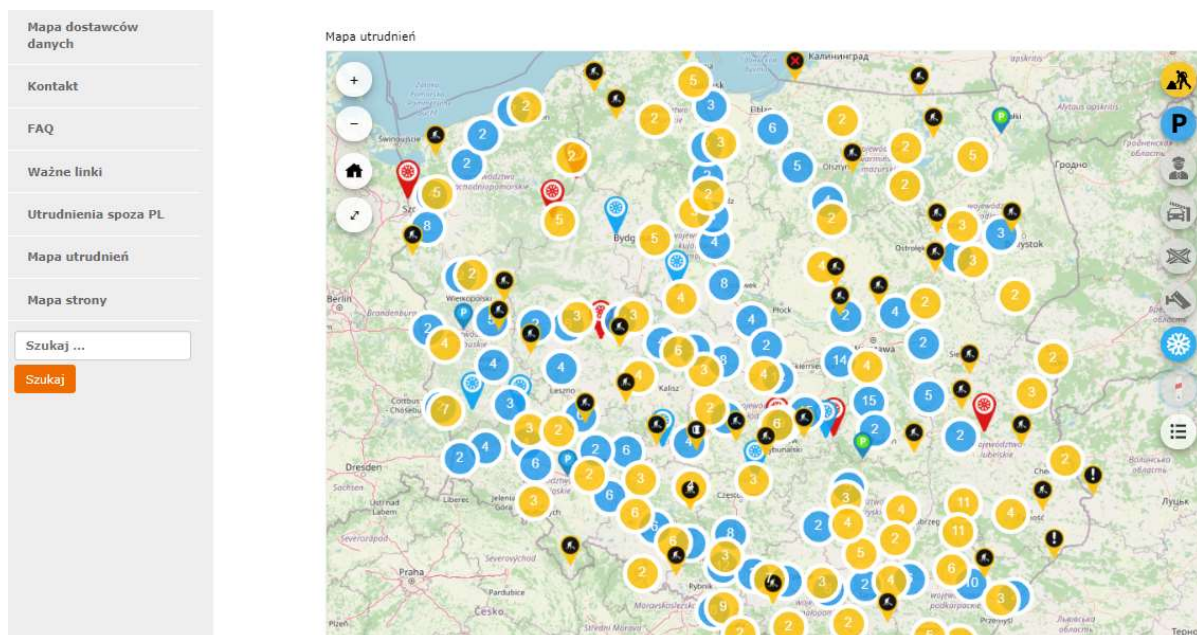
**Rysunek 2 Skala mapy**

## 2 Warstwy danych dostępne na mapie

Przeglądanie punktów na mapie jest dostępne dla każdego użytkownika. W prawym górnym rogu mapy znajdują się ikony oznaczające warstwy mapy. Po najechaniu na ikonę wyświetla się informacja, czego ona dotyczy. Po kliknięciu na wybraną ikonę oznaczającą kolejno:

- Zdarzenia drogowe
- MOPy
- Przejścia graniczne
- Miejsca poboru opłat
- Węzły drogowe
- Punkty kamerowe
- Warunki zimowe
- Słupki pikietażowe







użytkownik zobaczy wybraną warstwę mapy z naniesionymi na nią elementami (Rysunek 3). Użytkownik może wyświetlić na mapie kilka warstw, jeżeli ikona danej warstwy jest kolorowa, warstwa wyświetla się, jeżeli jest w odcieniach szarości, warstwa jest ukryta.



Rysunek 3 Mapa utrudnień

## 2.1 Zdarzenia drogowe

Po wybraniu warstwy mapowej: Zdarzenia drogowe - użytkownik zobaczy wszystkie zdarzenia drogowe na terenie kraju, wprowadzone na podstawie informacji dostarczonej przez GDDKiA. Zostały one podzielone ze względu na kategorie:

Ikona	Nazwa
CZASOWO ŚLISKA DROGA	
	Powódź
	Zagrożenie akwaplaningiem
	Zagrożenie wodami powierzchniowymi
	Benzyna na drodze
	Błoto pośniegowe
	Czarny lód
	Nieregularny lód
	Olej na drodze
	Sypki żwir
	Śliska droga
	Śliskość zimowa
	Lód na drodze
ZWIERZĘTA, LUDZIE, PRZESZKODY, SZCZĄTKI NA DRODZE	
	Duże obiekty na drodze
	Obiekty na drodze
	Przewrócone drzewa
	Lawiny
	Lawiny skalne
	Osuwiska ziemi
	Duże zwierzęta na drodze
	Stado zwierząt na drodze
	Zwierzęta na drodze
	Zepsuty pojazd
	Zepsuty pojazd ciężarowy





	Dzieci na drodze
	Ludzie na drodze
	Ludzie rzucający objekty na drogę
	Rowerzyści na drodze
NIEZABEZPIECZONE MIEJSCE WYPADKU	
	Niezabezpieczone miejsce wypadku
KRÓTKOTRWĄŁE ROBOTY DROGOWE	
	Malowanie nawierzchni
	Prace sprzątające (usuwanie przeszkód)
	Prace utrzymaniowe
	Wolno poruszający się pojazd utrzymaniowy
OGRANICZONA WIDOCZNOŚĆ	
	Dym
	Gęsta mgła
	Nieregularna mgła
	Zamieć
	Zmniejszona widoczność
	Olśnienie
POJAZD JADĄCY POD PRĄD	
	Pojazd jadący pod prąd
NIEKONTROLOWANA BLOKADA DROGI	
	Blokada drogi
	Zablokowany most
	Zablokowany tunel

	Zablokowana przyległa droga
	Zablokowany wyjazd
	Zablokowany wjazd
WYJĄTKOWE WARUNKI POGODOWE	
	Duży opad śniegu
	Boczny wiatr
	Huragan
	Silny wiatr
	Duży opad deszczu
INNE UTRUDNIENIA	
	Katastrofa budowlana
	Inne (inne zdarzenia)
	Inne (katastrofy)
	Zwiększone natężenie ruchu
	Przejazd pojazdu nienormatywnego

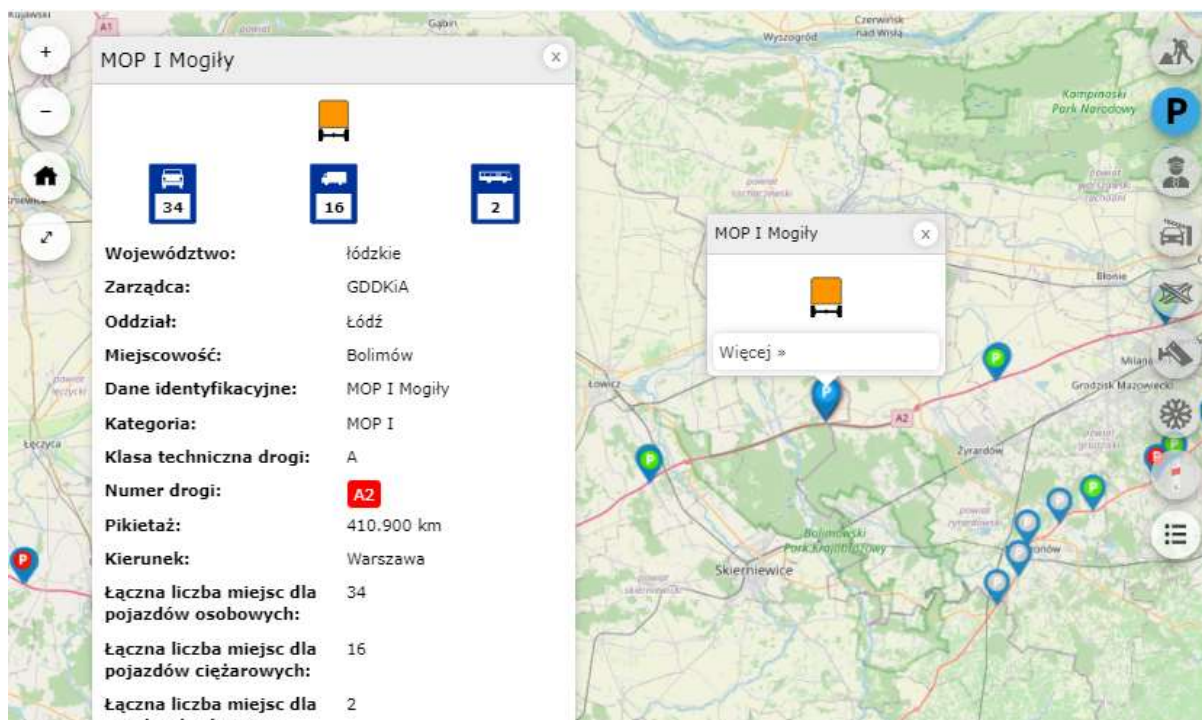


## 2.2 MOPy

Po wybraniu warstwy mapowej: MOPy - użytkownik zobaczy wszystkie MOPy na terenie kraju, wprowadzone na podstawie informacji dostarczonej przez GDDKiA. Zostały one podzielone ze względu na kategorie:

-  MOP kategorii I
-  MOP kategorii II
-  MOP kategorii III
-  Parking Prywatny



Po najechnaniu na ikonę symbolizującą MOP – użytkownik widzi informację skrótową o danym MOPIe. Dopiero po kliknięciu w szczegóły (więcej) użytkownik widzi szczegółowe informacje na temat danego MOPu. Informacje zostają wyświetlone w lewym górnym rogu mapy.



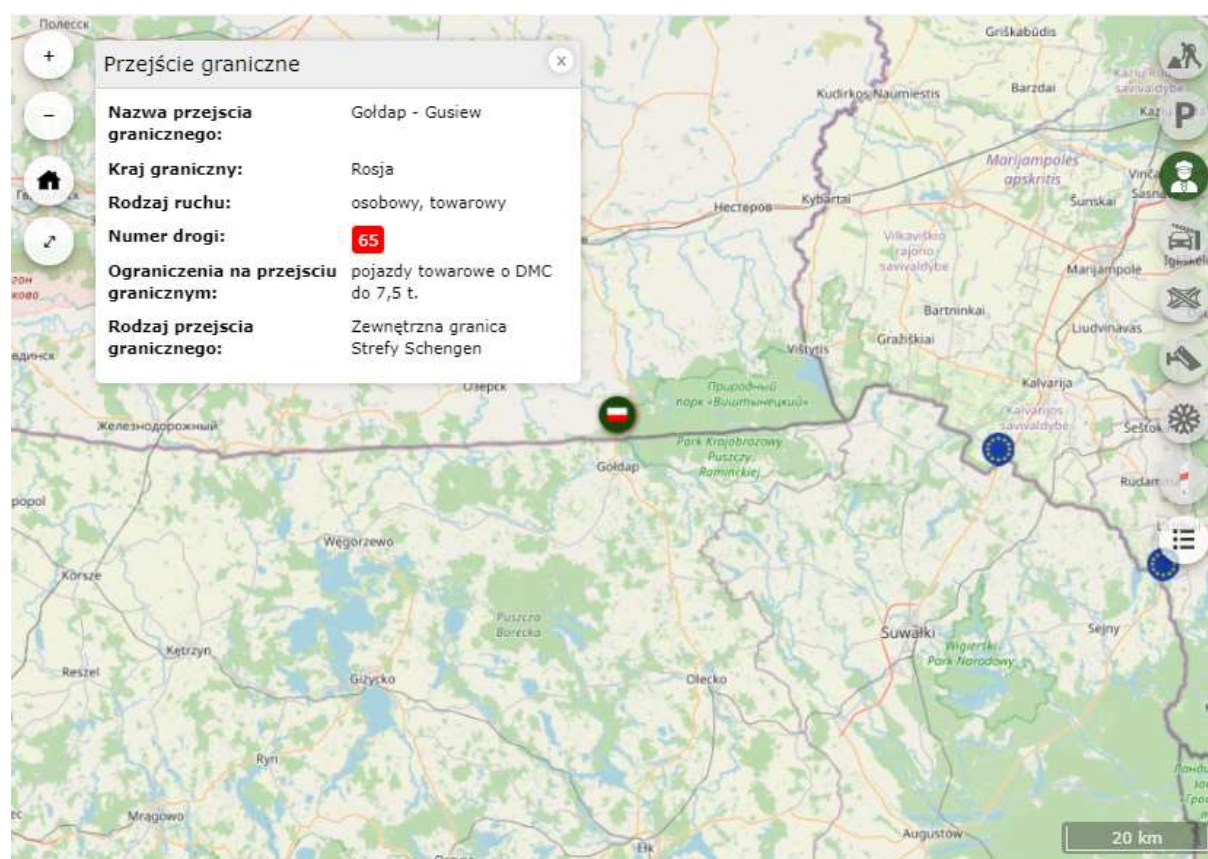
Rysunek 4 Szczegółowe informacje o MOP

## 2.3 Przejścia graniczne

Po wybraniu warstwy mapowej: Przejścia graniczne - użytkownik zobaczy wszystkie aktualne przejścia graniczne. Zostały one podzielone ze względu na kategorie:

-  Zewnętrzna granica Strefy Schengen
-  Wewnętrzna granica Strefy Schengen



Po kliknięciu w ikonę symbolizującą Przejście graniczne - użytkownik widzi szczegółowe informacje na temat danego przejścia granicznego (**Rysunek 5**). Informacje zostają wyświetlone w lewym górnym rogu mapy.

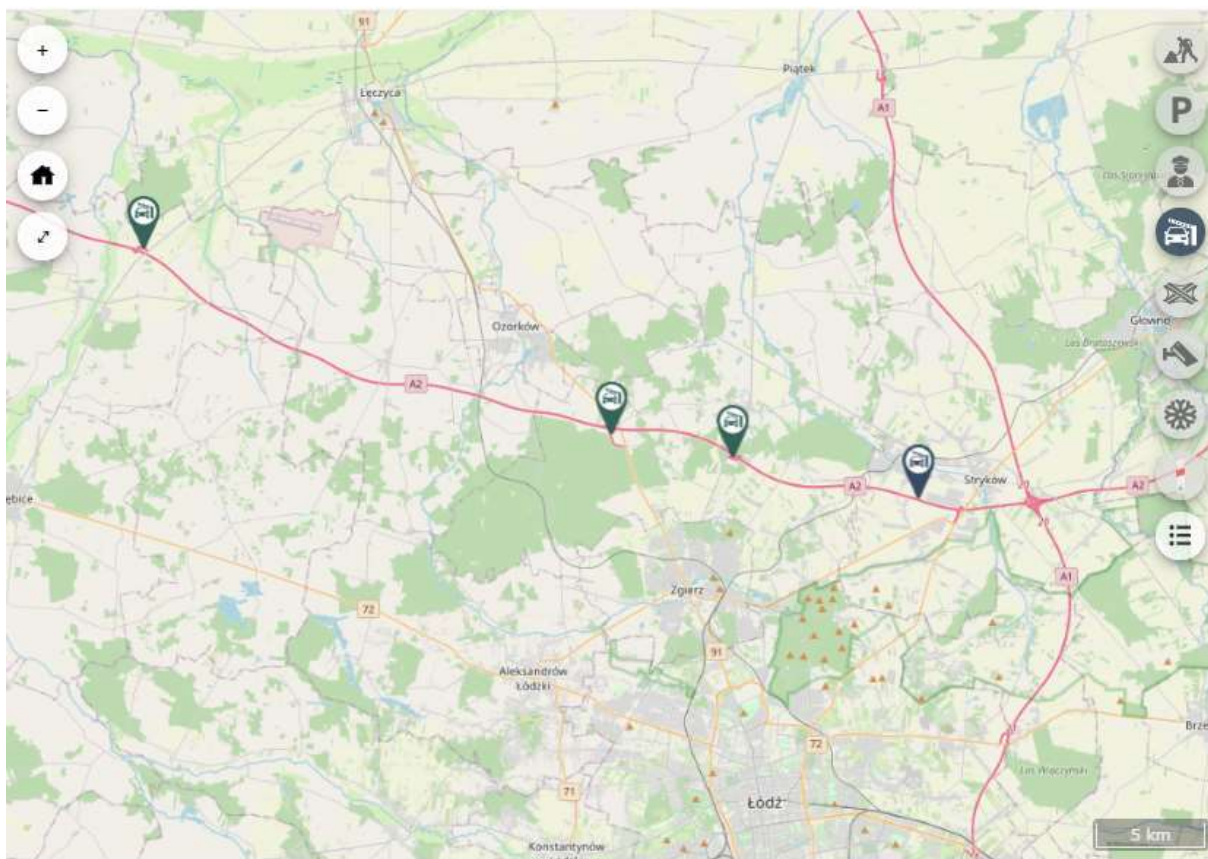


**Rysunek 5** szczegółowe informacje o przejściu granicznym

## 2.4 Miejsca poboru opłat

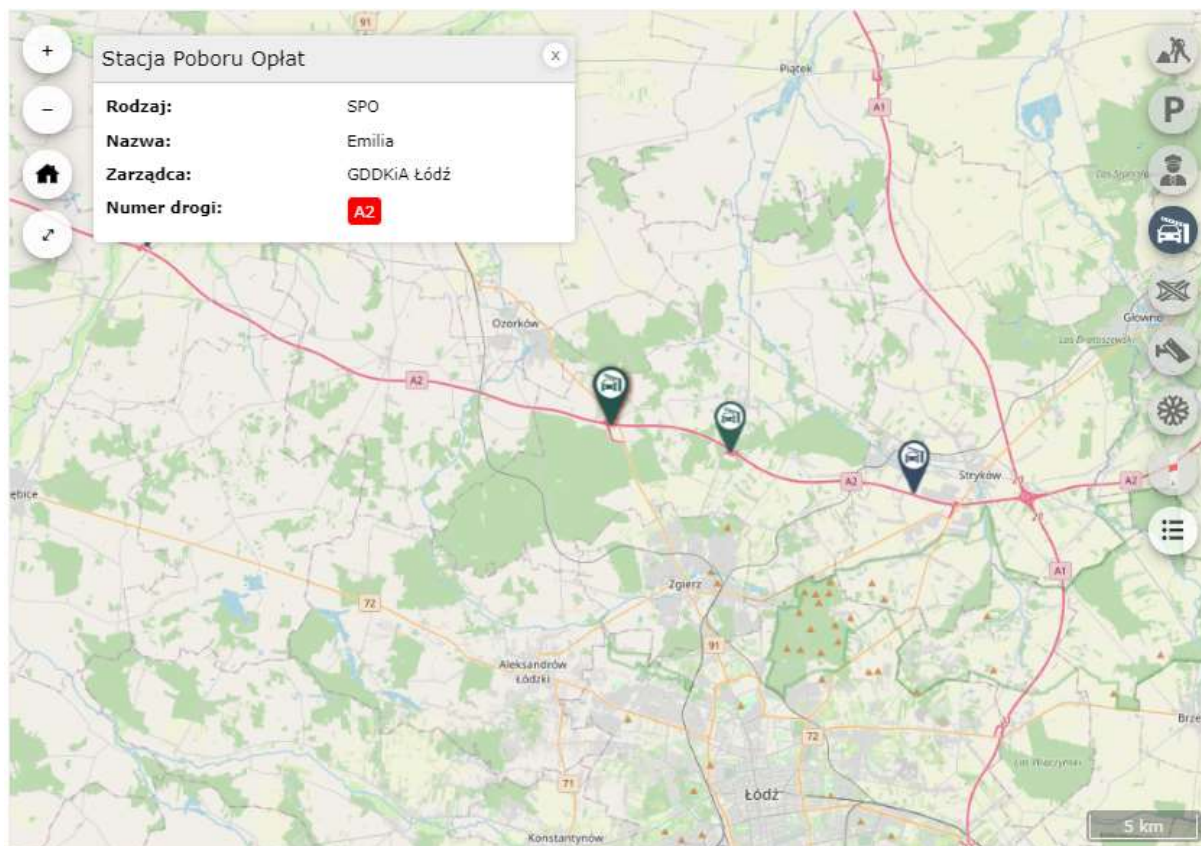
Po wybraniu warstwy mapowej: Miejsca poboru opłat - użytkownik zobaczy wszystkie Miejsca poboru opłat na terenie kraju, wprowadzone na podstawie informacji dostarczonej przez GDDKiA (Rysunek 6). Zostały one podzielone ze względu na kategorie:

-  PPO – Punkty poboru opłat
-  SPO - Miejsca poboru opłat



Rysunek 6 Miejsca poboru opłat

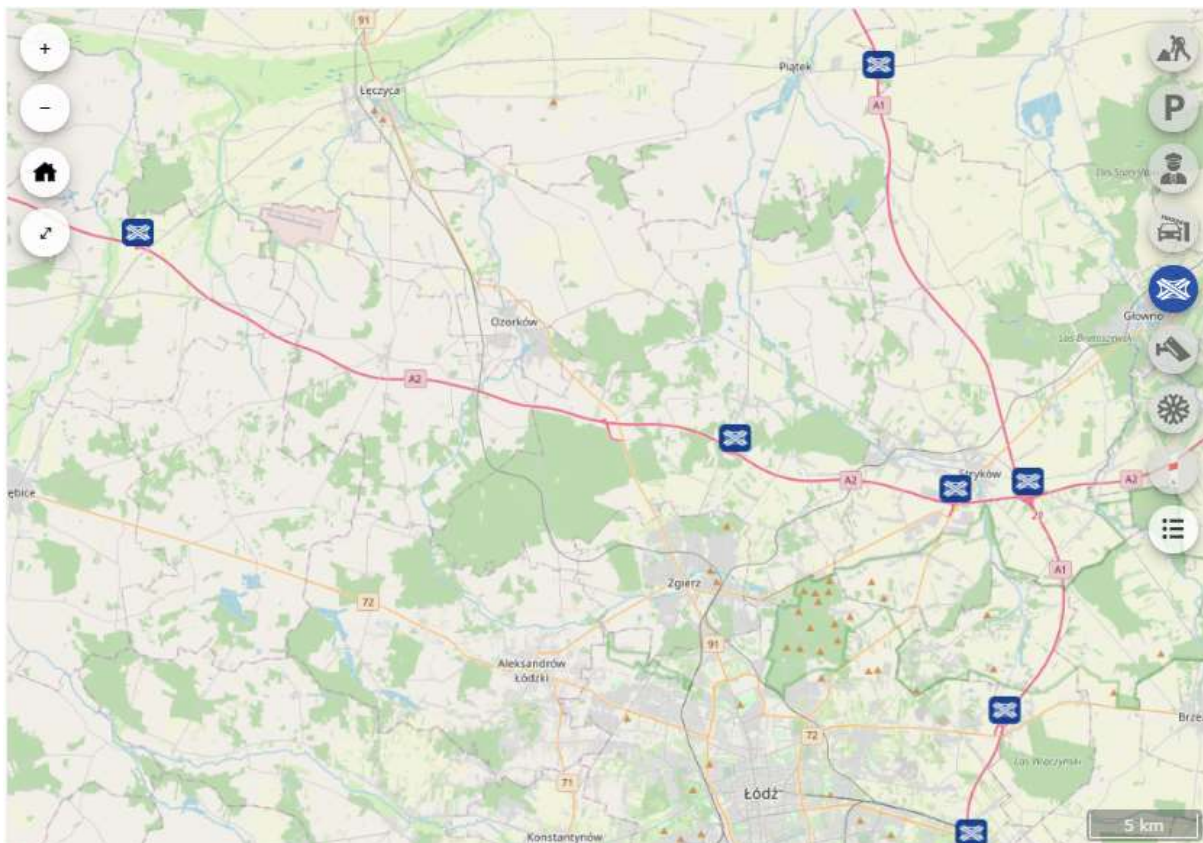
Po kliknięciu na ikonę symbolizującą Punkt poboru opłat – użytkownik widzi szczegółowe informacje na temat danego Punktu poboru opłat (Rysunek 7). Informacje zostają wyświetlone w lewym górnym rogu mapy.



Rysunek 7 Szczegóły miejsca poboru opłat

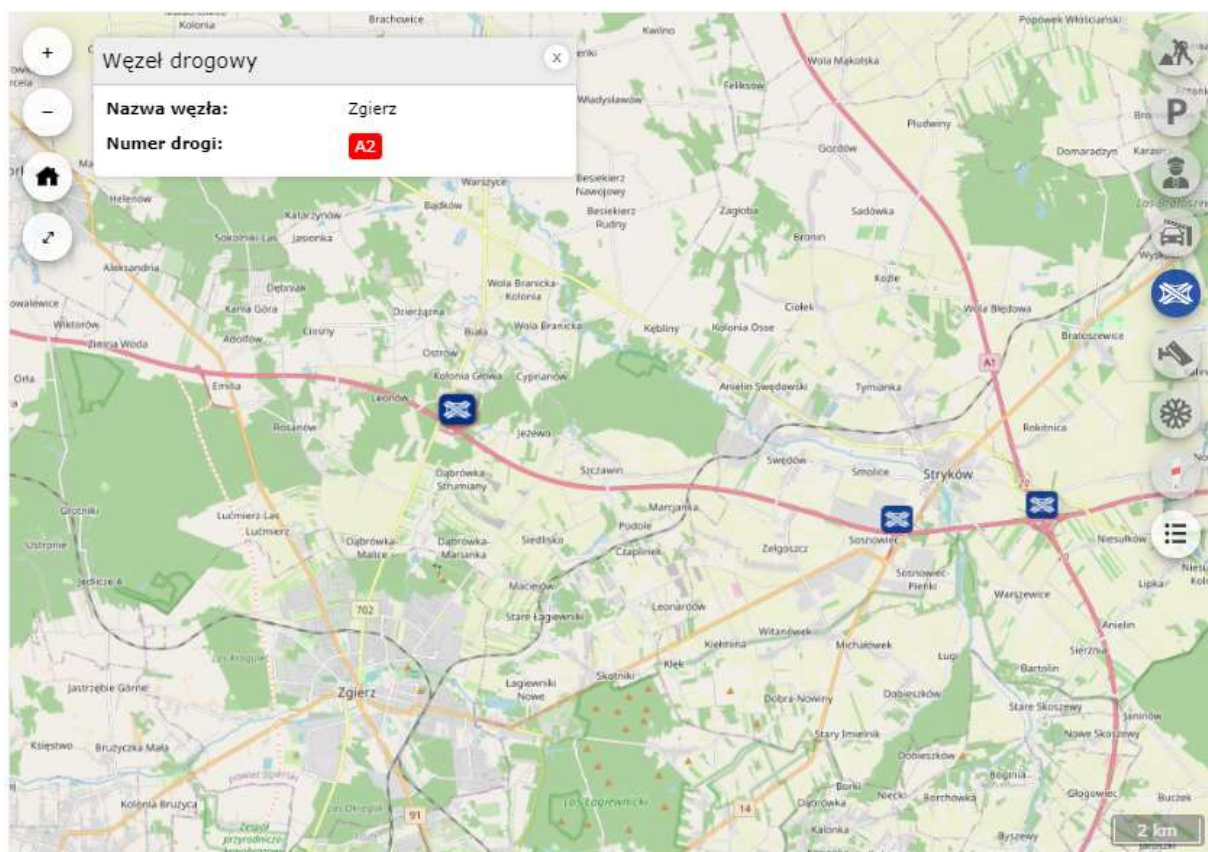
## 2.5 Węzły drogowe

Po wybraniu warstwy mapowej: Węzły drogowe - użytkownik zobaczy wszystkie Węzły drogowe na terenie kraju (Rysunek 8), wprowadzone na podstawie informacji dostarczonej przez GDDKiA.



**Rysunek 8 Węzły drogowe**



Po kliknięciu w ikonę symbolizującą Węzła drogowego – użytkownik widzi szczegółowe informacje na temat danego Węzła drogowego (Rysunek 9). Informacje zostają wyświetlone w lewym górnym rogu mapy.

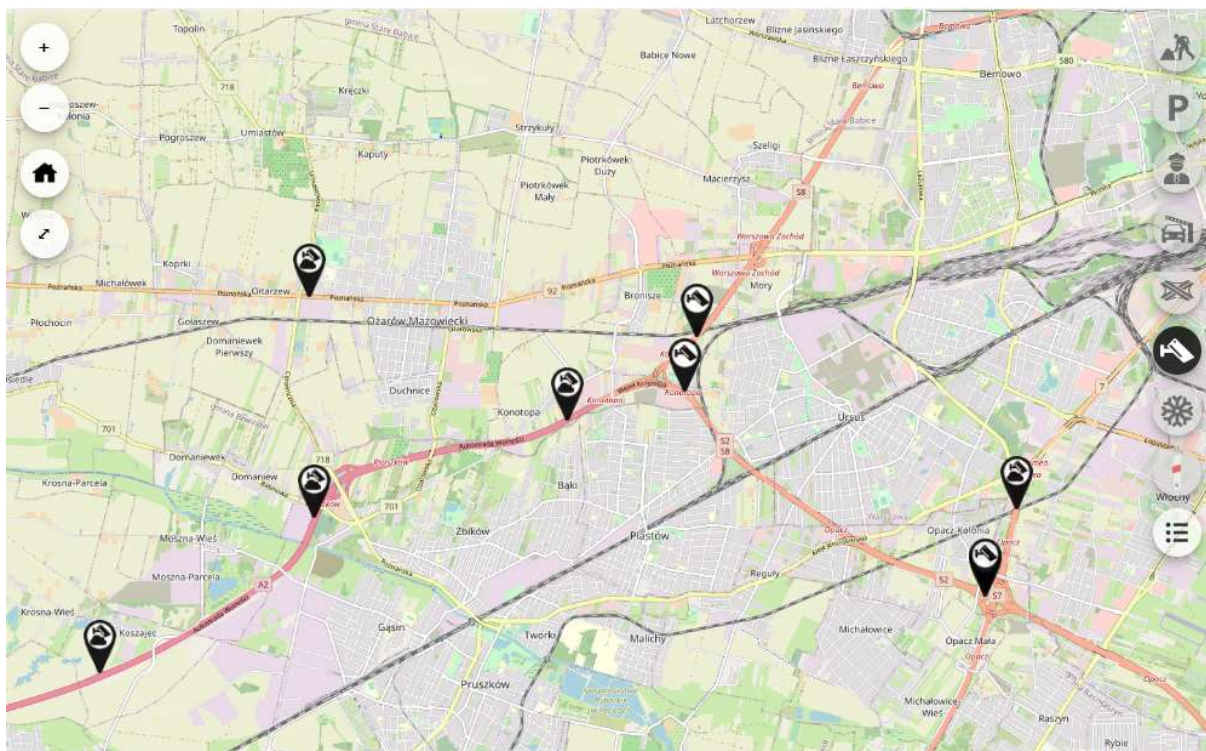


**Rysunek 9 Szczegóły węzła drogowego**

## 2.6 Punkty kamerowe

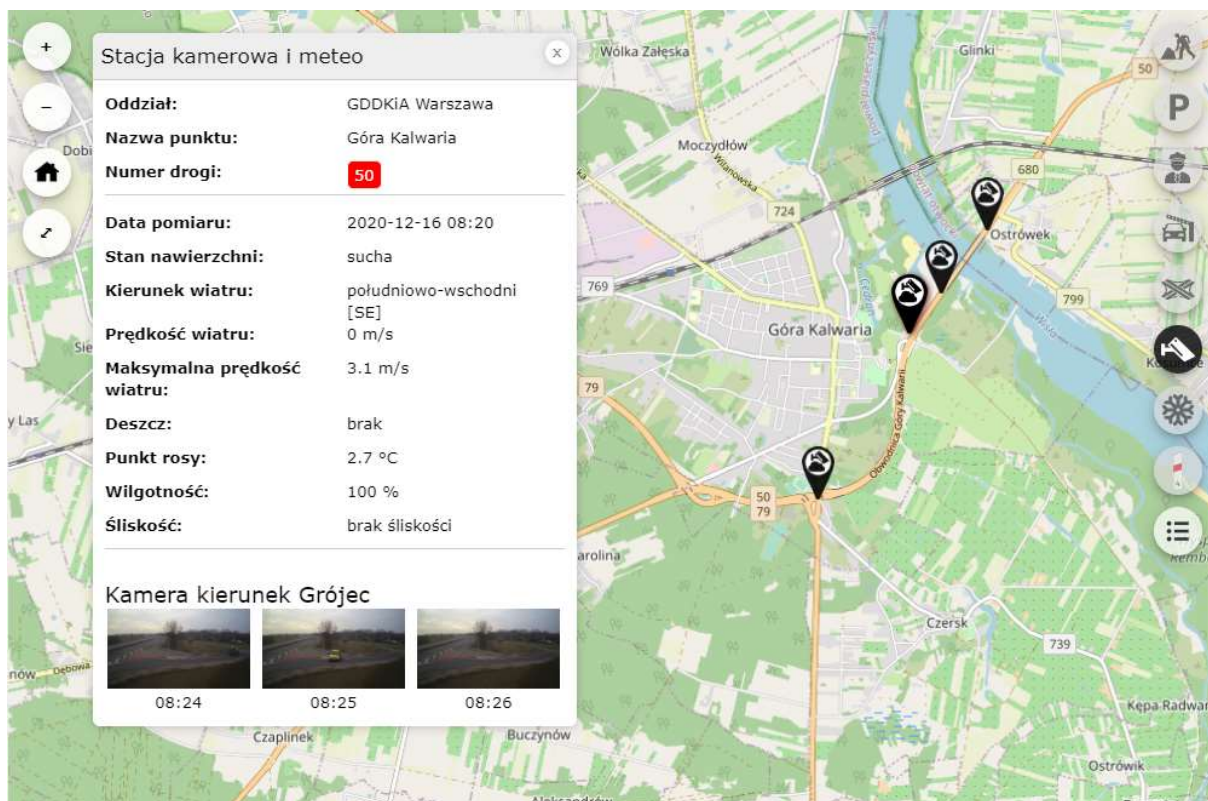
Po wybraniu warstwy mapowej: Punkty kamerowe - użytkownik zobaczy wszystkie punkty kamerowe na terenie kraju, wprowadzone na podstawie informacji dostarczonej przez GDDKiA (Rysunek 10). Zostały one podzielone ze względu na kategorie:

-  Punkt kamerowy
-  Punkt kamerowy ze stacją pogodową



Rysunek 10 Punkty kamerowe

Po kliknięciu w dany punkt kamerowy użytkownik zobaczy szczegóły dotyczące punktu oraz zdjęcia pochodzące z tego punktu kamerowego (Rysunek 13). Jeżeli punkt kamerowy ma stację pogodową, dodatkowo wyświetlone będą aktualne informacje na temat warunków pogodowych.



Rysunek 11 Szczegóły punktu kamerowego

Po wyborze jednego z ujęć z kamer zostanie ono wyświetlone użytkownikowi w pełnej rozdzielczości (Rysunek 12). Aby wrócić do poprzedniego widoku należy wybrać przycisk „X” znajdujący się w prawym górnym rogu ekranu.

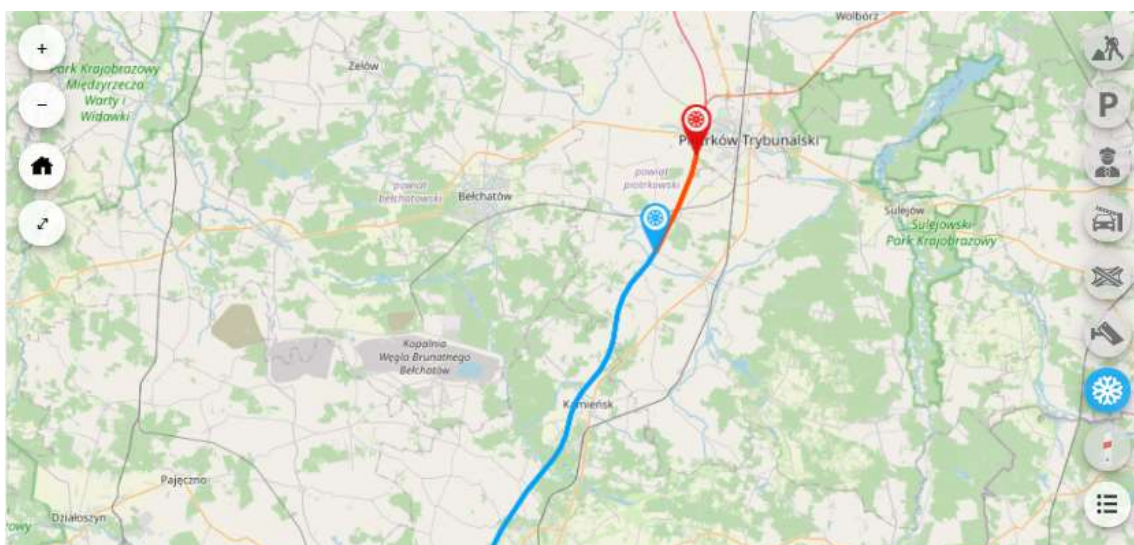


Rysunek 12 Ujęcie z kamery



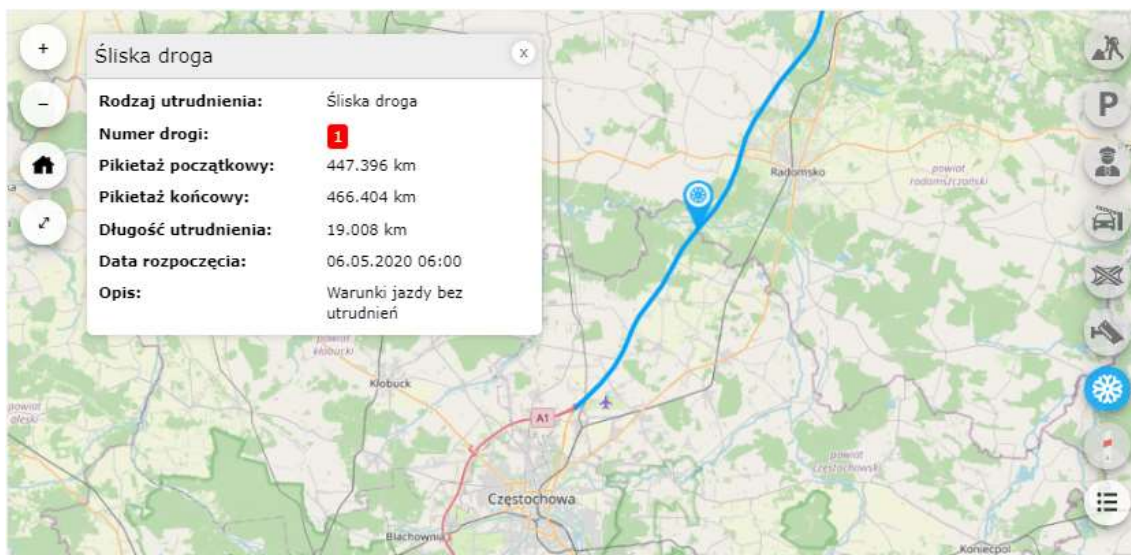
## 2.7 Warunki zimowe

Po wybraniu warstwy mapowej: Warunki zimowe - użytkownik zobaczy wszystkie utrudnienia związane z warunkami zimowymi na terenie kraju, wprowadzone na podstawie informacji dostarczonej przez GDDKiA. Warunki są przedstawione w postaci liniowej, wzdłuż drogi, na której występują, zależnie od ich długości (Rysunek 13).



Rysunek 13 Warunki drogowe

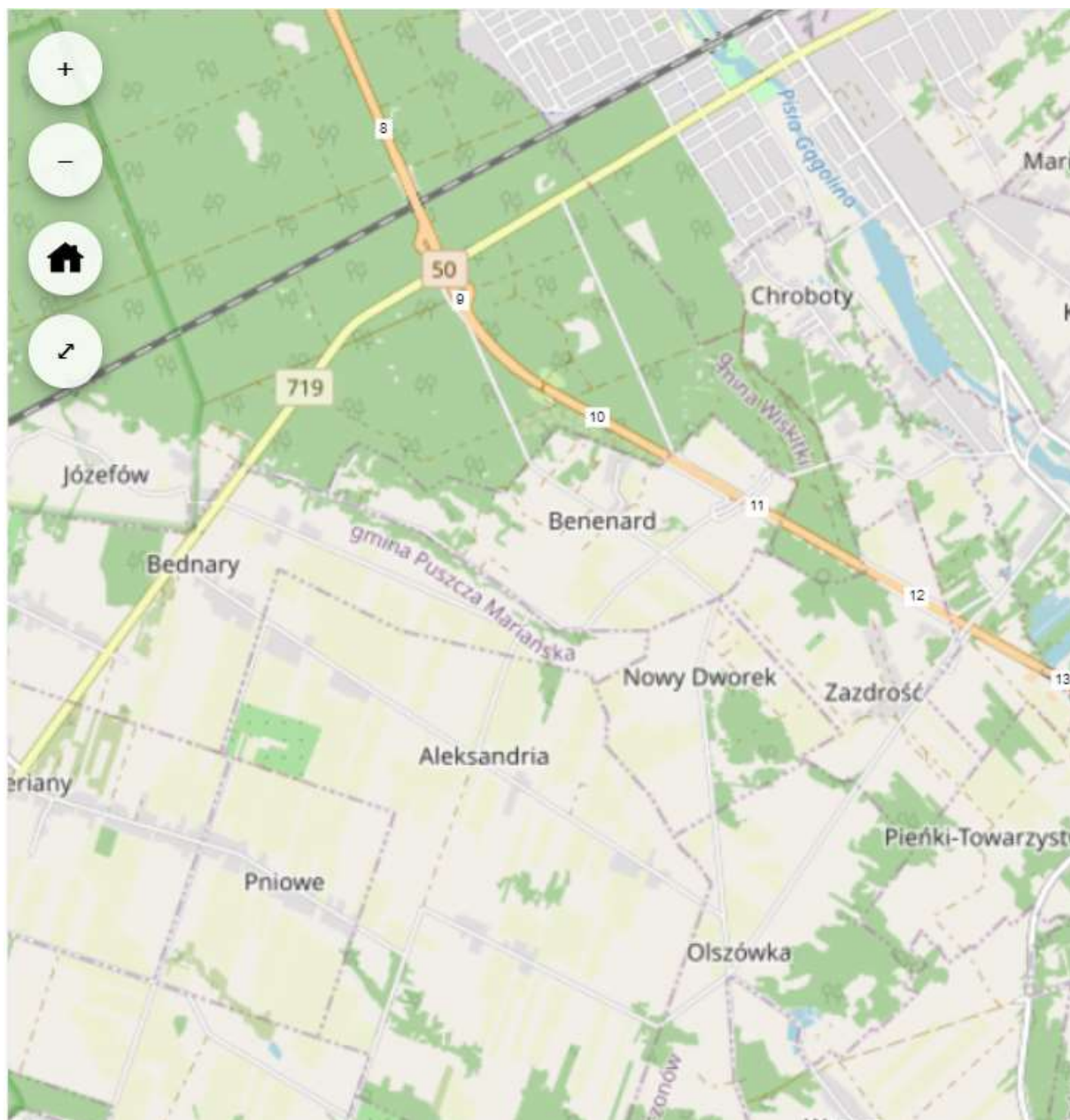
Po kliknięciu w linię, symbolizującą utrudnienie – użytkownik widzi informację na temat danego utrudnienia (Rysunek 14).



**Rysunek 14 Szczegóły warunków drogowych**

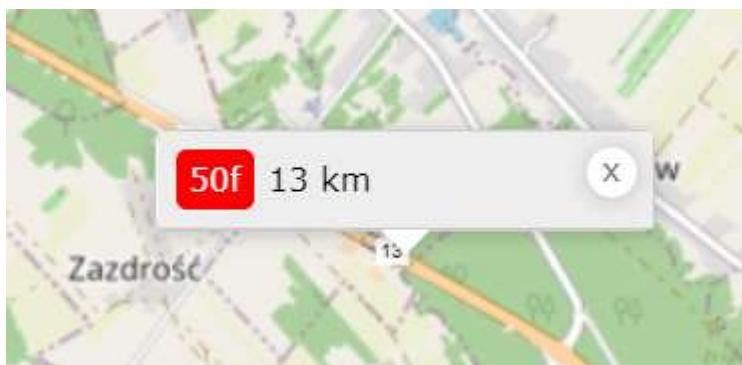
## 2.8 Punkty pikietażowe

Po wybraniu warstwy mapowej: Słupki pikietażowe - użytkownik zobaczy pikietaż dróg krajowych i autostrad na terenie kraju. Przy większym przybliżeniu wyświetlane będą wszystkie słupki pikietażu, przy mniejszym tylko te oznaczające pełne kilometry drogi itd. (Rysunek 15).



Rysunek 15 Punkty pikietażu

Po najechaniu na punkt, symbolizujący słupek pikietażu zostanie wyświetlana informacja, na jakiej drodze leży słupek i który to kilometr tej drogi (Rysunek 16).



**Rysunek 16 Podświetlony punkt pikietażu**

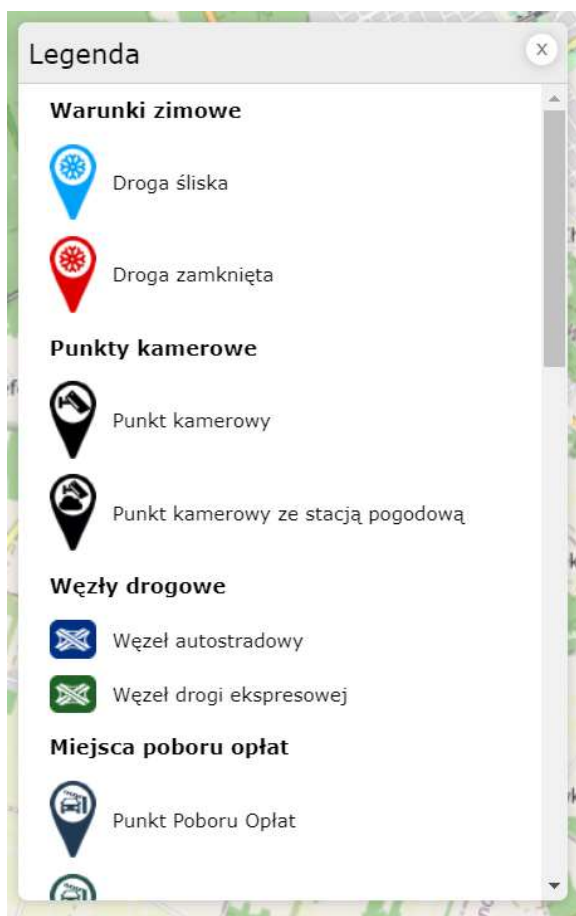
## 3 Legenda

W prawym górnym rogu, poniżej ikon warstw mapy, znajduje się ikona Legendy (Rysunek 17). Kliknięcie w nią powoduje wyświetlenie legendy mapy.



Rysunek 17 Ikona legendy

Legenda mapy przedstawia typy pinesek, jakie mogą wyświetlać się na mapie wraz z opisem (Rysunek 18).



Rysunek 18 Legenda mapy